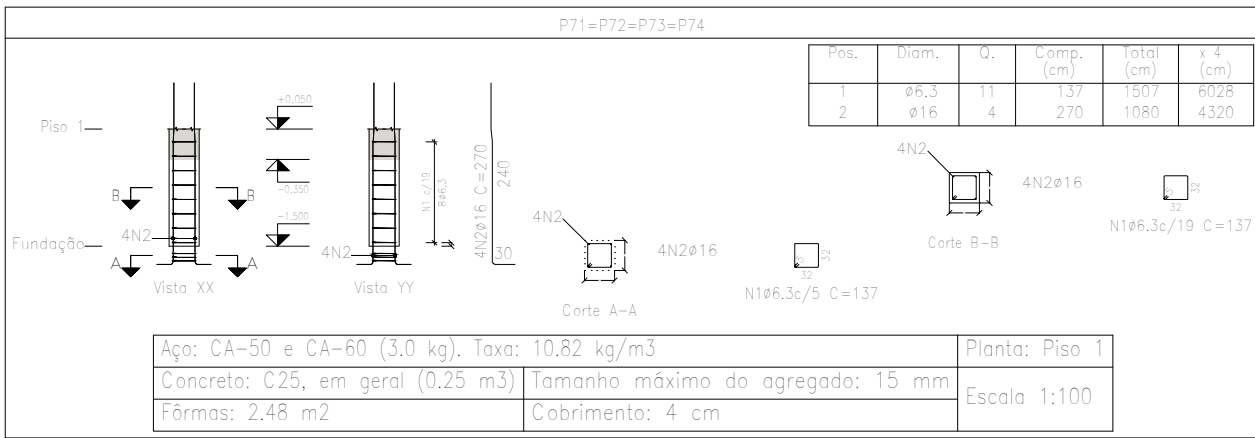


Resumo Aço Pilares	Comp. total (m)	Peso+10% (kg)	Total
CA-50 ø6.3	161.8	44	
ø10	838.1	568	
ø12.5	95.5	101	
ø16	65.2	113	826
CA-60 ø5	1021.4	176	176
Total			1002



Planta: Piso 1
Concreto: C25, em geral
Aço dos estribos: CA-50 e CA-60

Elemento	Pos.	Diam.	Q.	Esquema (cm)	Comp. (cm)	Total (cm)	CA-50 (kg)	CA-60 (kg)
P69	1	ø5	16		87	1392		2.2
	2	ø10	4		255	1020	6.3	
					Total+10%:	6.9	2.4	
P70	1	ø5	16		87	1392		2.2
	2	ø5	16		19	304		0.5
	3	ø10	4		255	1020	9.4	
P71=P72=P73=P74	1	ø6.3	11		137	1507	3.7	
	2	ø16	4		270	1080	17.0	
					Total+10%:	22.8	91.2	
P77	1	ø5	16		87	1392		2.2
	2	ø5	16		57	912		1.4
	3	ø10	4		255	1020	6.3	
	4	ø10	4		255	1020	6.3	
				Total+10%:	17.3	4.0		
				ø5:	0.0	9.4		
				ø6.3:	16.4	0.0		
				ø10:	34.5	0.0		
				ø16:	74.8	0.0		
				Total:	125.7	9.4		

Unidade de Reabilitação	Data:	10/10/2024
Local:	Número de desenho:	
Unidade de Reabilitação		
Promotor:		
Prefeitura Municipal de Campos de Júlio		
Projeto Estrutural	Escala:	Indicada
Eduardo Rampanelli Tosetto Engenheiro Civil Número do CREA: 1220503037	Data:	10/10/2024